



Melika Momeni
feng shui energetic design



مهندس ملیکا مومنی
آموزش نحوه محاسبه ی کوآنابمبر
توضیحات تکمیلی کوآنابمبر



Melika Momeni
feng shui energetic design

سال	مذکر	مونث	سال	مذکر	مونث
1932	2 (5)	1	1974	8	7
1933	4	2	1975	7	8
1934	3	3	1976	6	9
1935	2	4	1977	2 (5)	1
1936	1	8 (5)	1978	4	2
1937	9	6	1979	3	3
1938	8	7	1980	2	4
1939	7	8	1981	1	8 (5)
1940	6	9	1982	9	6
1941	2 (5)	1	1983	8	7
1942	4	2	1984	7	8
1943	3	3	1985	6	9
1944	2	4	1986	2 (5)	1
1945	1	8 (5)	1987	4	2
1946	9	6	1988	3	3
1947	8	7	1989	2	4
1948	7	8	1990	1	8 (5)
1949	6	9	1991	9	6
1950	2 (5)	1	1992	8	7
1951	4	2	1993	7	8
1952	3	3	1994	6	9
1953	2	4	1995	2 (5)	1
1954	1	8 (5)	1996	4	2
1955	9	6	1997	3	3
1956	8	7	1998	2	4
1957	7	8	1999	1	8 (5)
1958	6	9	2000	9	6
1959	2 (5)	1	2001	8	7
1960	4	2	2002	7	8
1961	3	3	2003	6	9
1962	2	4	2004	2 (5)	1
1963	1	8 (5)	2005	4	2
1964	9	6	2006	3	3
1965	8	7	2007	2	4
1966	7	8	2008	1	8 (5)
1967	6	9	2009	9	6
1968	2 (5)	1	2010	8	7
1969	4	2	2011	7	8
1970	3	3	2012	6	9
1971	2	4	2013	2 (5)	1
1972	1	8 (5)	2014	4	2
1973	9	6	2015	3	3



Melika Momeni
feng shui energetic design

عدد کوآنمبر

در علم فنگشویی مبحثی داریم به نام کوآنمبر یا عدد شانس این عدد برای هر فرد متفاوت است و براساس آن عنصر وجودی فرد تعیین میشود.

این علم طبق فلسفه تائو به ما کمک می کند که از عنصر حاکم بر اساس فعل و انفعالات طبیعت و زمانی که متولد شده ایم ، آگاه شویم و انرژی عنصری را که در طبیعت از آن برخوردار می باشیم در زندگی خود به جریان بیندازیم. می توانیم بگوییم عدد کوآ اصلی ترین روش برای کشف و درک عناصر و طبع انسان و درک میزان سازگاری انسان با محیط می باشد که در فنگ شویی نیز کاربرد بسیاری دارد.

SE	S	SW	
جنوب شرق ۴ چوب	جنوب ۹ آتش	جنوب غرب ۲ خاک	
شرق ۳ چوب	مرکز ۵ خاک	غرب ۷ فلز	W
شمال شرق ۸ خاک	شمال ۱ آب	شمال غرب ۶ فلز	
NE	N	NW	



Melika Momeni
feng shui energetic design

کوانامبر ۱

عنصر: آب

جهت: شمال - شمال

رنگ: سرمه ای، مشکی، آبی طبیعی، نیلی

شکل: خطوط موجی

عنصر تقویت کننده: فلز

رنگ های تقویت کننده: طلایی، سفید، نقره ای

جهت خوش یمن: شمال، غرب و شمال غرب

عنصر تخریب کننده: خاک

رنگ تخریب کننده: گرم، زرد

عنصر تضعیف کننده: چوب

رنگ تضعیف کننده: سبز، آبی کمرنگ، قهوه ای

مشاغل مناسب

مشاغلی که با آب یا شیشه در ارتباط هستند: ماهیگیری، آبیاری، ملوانی، فروشنده آشامیدنی ها، کار در خشک شویی، فروشنده آکواریوم، میوه فروشی، خدمات نظافت، بلور فروشی، ورزش های آبی، مهندسی شیعی

مشاغلی که با جا به جایی سر و کار دارند: حمل و نقل، مسافرت، راننده، پیک، گردشگری و...

مشاغلی که با ارتباطات سر و کار دارد: مطبوعات، تبلیغات، مخابرات، اخبار، واسطه ها، رسانه ها.

خصوصیات افراد با کوانامبر ۱



Melika Momeni
feng shui energetic design

به نظر می رسد کسانی که کوآ ۱ دارند اغلب برای موفقیت و پیروزی متولد شده اند. آنها دوست دارند با دیگران رقابت کنند و رهبران طبیع ی هستند. آنها می توانند رو ی اهداف خود تمرکز کنند و به دستیابی به آنها اعتقاد راسخ داشته باشند. چ پزی که اغلب فراموش می کنند آرامش و کار بر روی تعادل روانی است.

افراد با مشخصه آب، شنونده های قابلی برای درد و دل شما هستند. متعطف بوده و خود را به راحتی با هر محیطی وفق می دهند. با شعور و با بصیرت و نیز مذاکره کنندگان قابلی هستند. از خصوصیات مثبت این افراد، هنرمند، هنردوست، اجتماعی، با محبت و کمال گرا هستند. از خصوصیات منفی آن ها، بسیار حساس، گاهی ترسو و اهل ریسک نیستند. دم دمی مزاج، تخیلی و پر از رمز و راز می باشند*.

خوراکی های عنصر

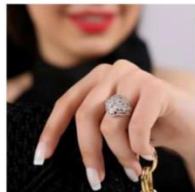
آب جوانه جو - خاویار - شیریز - نمک - سفیده تخم مرغ - ماهی - لوبیا چشم بلبلی - میگو
سویا

استایل زیورآلات عنصر آب

طلا و نقره بسیار تقویت کننده و مناسب است.

پیشنهاد میشود همیشه از دستبند،

انگشتر و زیورآلات طلا و نقره استفاده کنید.





Melika Momeni
feng shui energetic design



استایل پوشش خانم ها

شلوار جین

سرمه ای و مشکی

پیراهن هایی با آستین کلوش

رنگ طلایی، سرمه ای و سفید با گل های همین رنگ

یقه ی گرد

استایل پوشش آقایان

کت شلوار مشکی یا سفید براق، سرمه ای ، شلوار جین سرمه ای یا مشکی

ست کاپشن شلوار سرمه ای

با خط های سفید ، پیرهن سفید ساده ، پیرهن مشکی ساده

استایل کفش خانم ها

کفش های پاشنه تخم مرغی رنگ طلایی یا

نقره، سفید، سرمه ای، مشکی

کفش های اسپادریل

صندل مشکی یا سفید طلایی با طرح های

موجی - کتانی سفید با بند های پاپیونی



استایل کفش آقایان

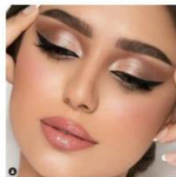


Melika Momeni
feng shui energetic design

کالچ مشکی یا سفید طلایی- ورنی نوک گرد

کتانی مشکی - صندل مشکی سفید

میگاب خانم ها



سعی کنید از کرم بود استفاده نکنید چون عنصر کرم پودر خاک است

و انرژی شما را تضعیف میکند.

خط چشم مشکی و سایه ی طلایی یا سرمه ای

پنکیک توناژ روشن

از رژلب های قرمز و پررنگ خوداری کنید چون عنصر آتش دارد و

تخریب کننده عنصر شماست.

استفاده از بالم لب های بی رنگ براق یا رژلب رنگ مسی براق توصیه میشود .

مدل مو



رنگ مو: مشکی و سورمه ای و سیلور

مدل مو: ویو و موجدار

مدل ناخن



مدل ناخن: گرد و بلند



Melika Momeni
feng shui energetic design

رنگ لاک: مشکی و سورمه ای

کوانامبر ۳

عنصر: چوب

جهت ۳: شرق- خانواده

رنگ: سبز، آبی خ روشن، سبزابی، قهوه ای تیره

شکل: مستطیل ایستاده، استوانه، اشکال بلند و باریک

عنصر تقویت کننده: آب

رنگ های تقویت کننده: سرمه ای، مشکی، آبی طبیعی و نیلی

جهت خوش یمن: شمال، شرق، جنوب شرق

عنصر تخریب کننده: فلز

رنگ تخریب کننده: سفید متالیک، نقره ای و طلایی

عنصر تضعیف کننده: آتش

رنگ تضعیف کننده: قرمز، صورتی، نارنجی، بنفش و ارغوانی

نماد: گل و گیاه

این بخش مربوط به سلامتی در تمام سطوح جسمی و روحی و ارتباطات و روابط با فامیل و والدین و رفاه خانواده می باشند.

مشاغل مناسب

مشاغلی که با چوب یا کاغذ در ارتباط هستند: جنگلداری، باغبانی، کشاورزی، گلفروشی، فروش وسایل چوبی مثل مبلمان، فروشگاه پوشاک، کتابفروشی، کار در کتابخانه، کار در دفتر مجله و روزنامه، پرده فروشی، پارچه فروشی، نجاری، چوب بری، خواروبار فروشی و...

از آنجایی که چوب نماد رشد و پیشرفت است، مشاغلی که باعث رشد و پیشرفت می شود.



Melika Momeni
feng shui energetic design

مشاغلی که در ارتباط با هنر و خلاقیت هستند: معلم، مربی، کارمند، کار در آموزش و پرورش، نویسنده در انتشارات، مدرسه، گالری هنری، سینما، مشاغل در ارتباط با درمان: پزشک، پرستار.

خصوصیات افراد

افراد با عنصر چوب دارای روح اجتماعی، پر از ایده های جدید و با انرژی هستند. بسیار هنرمند و برون گرا. از نکات مثبت آنها این است که در صورتی که وظیفه ای به آنها محول شود، با اشتیاق شروع می کنند. افرادی سخاوتمند و دست و دلبازند و از نکات منفی آنها، بی صبری و این که زود بی حوصله می شوند. بنابراین کاری که با اشتیاق شروع کردند، با موفقیت به پایان نمی رسانند.

شخصیت هایی با عنصر وجودی چوب از عناصر مختلف چوبی، کاغذی و گیاهان و هرآن چیزی که از چوب خلق میشود در دکوراسیون استفاده میکنند.

خوراکی های عنصر

کاهو - نعنا - ماست - کرفس - شاهی - گریپ فروت - گوجه - کشمش - خیار - سرکه سفید - لیمو ترش - ترخون - پنیر - تمشک - کدو



استایل زیور آلات

اگر عنصر شما چوب است سنگ کهربا برای شما مناسب است استفاده از طلا و نقره و زیور آلات استیل براق توصیه نمیشود و موجب تضعیف انرژی شما میشود.

استایل پوشش خانم ها

مانتو های مشکی، سرمه ای

شال سبز و آبی

شلوار های قد ۹۰ مشکی

شلوار چین





Melika Momeni
feng shui energetic design



استایل پوشش آقایان

کت شلوار آبی یا سرمه ای

شلوار جین

ست ورزشی مشکی یا آبی و سبز

پیراهن آستین سه ربع

کت های بلند



استایل کفش خانم ها

کفش پاشنه مستطیلی آبی

کتونی مشکی یا سرمه ای

صندل با طرح مستطیل مشکی یا آبی و سبز



استایل کفش آقایان

کالج های مشکی

صندل جلو بسته مشکی

کتونی مشکی یا سرمه ای



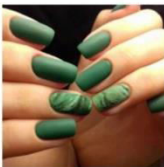
Melika Momeni
feng shui energetic design



استایل مو

رنگ مو : قهوه ای _ مشکی _ سرمه ای

مدل مو : مستطیلی _ لخت و صاف _ بلند



مدل ناخن : مستطیلی با لاک

رنگ ناخن : سبز، مشکی، سرمه ای، آبی

میکاپ : سایه اسموکی دودی _ سبز آبی-میکاپ مات

کوانامبر ۴

عنصر : چوب

جهت : جنوب شرق _ مال و ثروت

رنگ : سبز ، آبی خیلی روشن، سبزآبی، قهوه ای

شکل : مستطیل ایستاده، استوانه و اشکال باریک و بلند

عنصر تقویت کننده : آب

رنگ های تقویت کننده : سرمه ای ، مشکی، آبی طبیعی و نیلی

جهت خوش یمن : شمال ، شرق ، جنوب شرق

عنصر تخریب کننده : فلز

رنگ تخریب کننده : سفید متالیک، نقره ای و طلایی



Melika Momeni
feng shui energetic design

عنصر تضعیف کننده : آتش

رنگ تضعیف کننده : قرمز، صورتی، نارنجی، بنفش و ارغوانی

مشاغل مناسب

مشاغلی که با چوب یا کاغذ در ارتباط هستند: جنگلداری، باغبانی، کشاورزی، گلفروشی، فروش وسایل چوبی مثل میل فروشی، فروشگاه پوشاک، کتابفروشی، کار در کتابخانه، کار در دفتر مجله و روزنامه، پرده فروشی، پارچه فروشی، نجاری، چوب بری، خواروبار فروشی و...

از آنجایی که چوب نماد رشد و پیشرفت است، مشاغلی که باعث رشد و پیشرفت می شود .

مشاغلی که در ارتباط با هنر و خلاقیت هستند: معلم، مربی، کارمند، کار در آموزش و پرورش، نویسنده در انتشارات، مدرسه، گالری هنری، سینما. مشاغل در ارتباط با درمان: پزشک، پرستار.

خصوصیات افراد

افراد با عنصر چوب دارای روح اجتماعی، پر از ایده های جدید و با انرژی هستند. بسیار هنرمند و برون گرا. از نکات مثبت آنها این است که در صورتی که وظیفه ای به آنها محول شود، با اشتیاق شروع می کنند. افرادی سخاوتمند و دست و دلبازند و از نکات منفی آنها، بی صبری و این که زود بی حوصله می شوند. بنابراین کاری که با اشتیاق شروع کردند، با موفقیت به پایان نمی رسانند.

شخصیت هایی با عنصر وجودی چوب از عناصر مختلف چوبی، کاغذی و گیاهان و هرآن چیزی که از چوب خلق میشود در دکوراسیون استفاده میکنند.

خوراکی های عنصر

کاهو - نعنا - ماست - کرفس - شاهی - گریپ فروت - گوجه -
کشمش - خیار - سرکه سفید - لیمو ترش - ترخون - پنیر -
تمشک - کدو



استایل زبور آلات



Melika Momeni
feng shui energetic design

اگر عنصر شما چوب است سنگ کهربا برای شما مناسب است استفاده از طلا و نقره و زیور آلات استیل براق توصیه نمیشود و موجب تضعیف انرژی شما میشود.

استایل پوشش خانم ها

مانتو های مشکی، سرمه ای

شال سبز و آبی

شلوار های قد ۹۰ مشکی

شلوار جین



استایل پوشش آقایان

کت شلوار آبی یا سرمه ای

شلوار جین

ست ورزشی مشکی یا آبی و سبز

پیراهن آستین سه ربع

کت های بلند



استایل کفش خانم ها

کفش پاشنه مستطیلی آبی

کتونی مشکی یا سرمه ای

صندل با طرح مستطیل مشکی یا آبی و سبز





Melika Momeni
feng shui energetic design



استایل کفش آقایان

کالج های مشکی

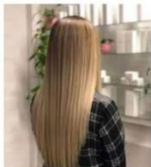
صندل جلو بسته مشکی

کتونی مشکی یا سرمه ای

استایل مو

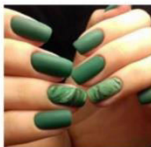
رنگ مو : قهوه ای _ مشکی_ سرمه ای

مدل مو : مستطیلی_ لخت و صاف_بلند



مدل ناخن : مستطیلی

رنگ ناخن : مشکی،سبز،آبی،سرمه ای



میکاپ خانم ها

سایه آبی _ رژلب کالباسی _ خط چشم مشکی

سایه اسموکی دودی

گوانامبر ۹

عنصر: آتش

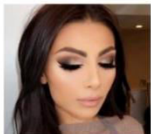
جهت : جنوب

رنگ : قرمز، ارغوانی ، زرشکی ، صورتی ، نارنجی

شکل : مثلث

عنصر تقویت کننده : چوب

رنگ های تقویت کننده : سبز، آبی، سبزآبی، قهوه ای تیره





Melika Momeni
feng shui energetic design

جهت خوش یمن : جنوب ،شرق و جنوب شرق

عنصر تخریب کننده : آب

رنگ تخریب کننده : مشکی، سورمه ای، آبی طبیعی و نیلی

عنصر تضعیف کننده : خاک

رنگ تضعیف کننده : زرد، گرمی، بژ، خاکی، ماسه ای و قهوه ای روشن

مشاغل مناسب:

مشاغلی که در ارتباط با عنصر آتش هستند:

پخت و پز، گرما، نور، الکتریسیته و برق، مهندس برق کامپیوتر، نرم افزار، لیزر، آشپزی، رستوران ها، فست فود ها، شیشه سازی، عکاسی، الکترونیک، خانه داری، کارداروخانه، فروشنده، روغنکار،

بازاریاب و...مشاغلی که در ارتباط با زیبایی هستند: آرایشگری، لوازم آرایشی، مد

مشاغلی که مربوط به خطوط هوایی هستند: خلبان

مشاغلی که در ارتباط با حیوانات و یا بلاستیک و چرم هستند.

خصوصیات افراد

رهبران خوبی هستند، همیشه به دنبال فعالیت هستند. الهام بخش دیگران بوده و

دیگران را تشویق می نمایند که دنباله رو آنها باشند. از نکات مثبت آنها، همواره افکاری تازه دارند.

افرادی شوخ طبع و پر از هیجان هستند. خوش صحبت، شجاع و تیزهوش

اند. از صفات منفی آن ها، عجول بودن و بی صبری است و گاهی نیز دیگران را استعمار

کرده و از آنها بهره برداری می کنند.



Melika Momeni
feng shui energetic design

خوراکی های عنصر آتش

به - گندوم - گوشت - مارچوبه - گیلاس - جو - زعفران - تربچه - کنگر - دل مرغ - چغندر - تخم
شنبلله - خلال بادوم - زیتون

استایل پوشش خانم ها



مانتوهای نارنجی و قرمز با طرح مثلث
شال های بنفش و ارغوانی ، سبز با طرح های
مستطیل یا مثلث
پیراهن آستین بلند مشکی

استایل پوشش آقایان



پیراهن قرمز
یقه خرگوشی
شلوار کتان سبز یا آبی
تیشرت سبز یا قرمز

استایل کفش خانم ها



کفش های پاشنه بلند نوک تیز
کتانی قرمز یا بنفش
صندل سبز با طرح مثلث



Melika Momeni
feng shui energetic design



استایل کفش آبیون

کالج نوک تیز_ کتونی قرمز و آبی



میکناب خانم ها

سایه های بنفش یا آبی

رژلب قرمز

ابروهای بلند و قهوه ای



زیور آلات عنصر آتش

سنگ مناسب عنصر آتش زهرجد است.

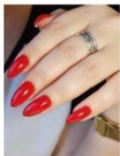
میتوانید در گردنبند، انگشتر استفاده کنید و یا گهگاهی آن را برای چند دقیقه در دست بگیرید تا انرژی آن در زندگی شما به جریان بیفتد.



مدل مو

مدل مو: کوتاه و مصری نوک تیز، بلند مستطیلی شکل

رنگ مو: شرابی، قهوه ای، زیتونی، صورتی، بنفش



مدل ناخن: نوک تیز

رنگ ناخن: قرمز، زرشکی،



Melika Momeni
feng shui energetic design

ارغوانی، صورتی، نارنجی

عدد کوانامبر ۲

عنصر: خاک

جهت: جنوب غرب

رنگ: زرد، کرم، قهوه ای روشن

شکل: مربع

عنصر تقویت کننده: آتش

رنگ تقویت کننده: قرمز، زرشکی، بنفش، صورتی وارغوانی

جهت خوش یمن: جنوب، مرکز، شمال شرق، جنوب غرب

عنصر تخریب کننده: چوب

رنگ تخریب کننده: سبز، آبی کمرنگ

عنصر تضعیف کننده: فلز

رنگ تضعیف کننده: سفید، نقره ای، طلایی

مشاغل مناسب:

مشاغلی که در ارتباط با زمین و مشاغل آن هستند: مصالح ساختمانی، املاک، ساخت و ساز، معماری، مهندسی، عمران، سنگ تراشی، کار در معادن، پرورش دام، انبارداری، بازیافت، ورزش هایی مثل صخره نوردی، مزرعه داری، کشاورزی، صنعت غذایی، بازی ها، ورزش ها، مجسمه سازی، سفال، چینی فروشی، کاشی فروشی، بیمه



Melika Momeni
feng shui energetic design

خصوصیات افراد:

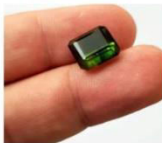
افرادی حمایت کننده و با وفا هستند. اهل عمل و پشتکار می باشند. در بحران ها مثل کوه ایستادگی می کنند. در هیچ کاری عجله نمی نمایند. صبور، ثابت قدم و دارای قدرت درونی هستند. می شود به آن ها تکیه کرد. طبیعت حساس شما هوش قوی برای شما فراهم می کند. اگر به اندازه کافی در مورد جزئیات صبور باشید، می دانید که چگونه از هرج و مرج آرامش ایجاد کنید . شما توانایی احساس کردن، شهود و حس کردن مسیر زندگی خود را دارید . شناخت شما از واقعیت همان چیزی است که در وهله اول شما را بسیار حساس می کند، اما پذیرش واقعیت و تمایل شما به تغییر - به جای استتار واقعیت ها ی دردناک - می تواند شما را در موقعیتی قدرتمند و رضا یتم شخصی بزرگ قرار دهد.

از صفات منفی آن ها این است که انسان های موشکافی هستند و کمی یک دنده و لجباز. همواره دلوپلاس و نگران هستند و حالشان با هدیه دادن و بخشیدن خوب می شود. در کسب پول و تجارت نیز موفق هستند. افرادی با افکار اقتصادی خوب هستند.

خوراکی های عنصر خاک

ماست - برنج - نان - مریا - آجیل - سیب زمینی - ذرت - عسل - خرما - شکلات

استایل زیور آلات عنصر خاک



استفاده از انگشتر و گردنبدهایی که سنگ تورمالین دارند ، برای عنصر خاک مناسب است. اگر آقا هستید، برای استفاده از انرژی این سنگ می توانید چند روز یکبار موقع مراقبه و مدیتیشن سنگ را در دست بگیرید.

استایل پوشش خانم

استفاده از پیرهن قرمز، بنفش، صورتی، کرم و خاکی رنگ



Melika Momeni
feng shui energetic design



مدل یقه خشتی
تیشرت آستین کوتاه قرمز و زرد
شلوارک کوتاه بنفش ، صورتی ، قرمز و زرد
مانتو مدل کت کرم رنگ



استایل پوشش آقایان

کت شلوار کرمی
تیشرت آستین کوتاه قرمز
ست ورزشی قرمز - شلوارک کوتاه



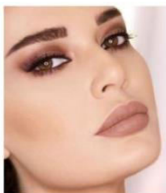
استایل کفش خانم ها

کفش پاشنه متوسط
کفش پنجه مربع
کتونی قرمز، بنفش ، کرمی و زرد فرم کفش های شما باید مربع باشد
و در طیف رنگ های قرمز ، زرد ، کرمی انتخاب شود.



استایل کفش آقایون

کتونی کرم و کفش کرم



میکاپ خانم ها

آرایش لایت با توناژ رنگ های کرم قهوه ای
استفاده از رژلب های توناژ رنگی قهوه ای
خط چشم های بلند



Melika Momeni
feng shui energetic design



مدل مو

رنگ مو: شرابی، قهوه ای، زیتونی، صورتی، بنفش

مدل مو: کوتاه و مربعی و مصری نوک تیز



مدل ناخن

مدل ناخن: مربعی کوتاه

رنگ لاک: و طرح های زرد،

کرم، قهوه ای، قرمز، زرشکی، صورتی وارغوانی

عدد کوانامبر ۸

عنصر: خاک

جهت: شمال شرقی...تحصیل، خرد و دانش

رنگ: زرد کرم، قهوه ای روشن

شکل: مربع

عنصر تقویت کننده: آتش

رنگ تقویت کننده: قرمز، زرشکی، صورتی وارغوانی

جهت خوش یمن: جنوب، شمال شرق، جنوب غرب

عنصر تخریب کننده: چوب

رنگ تخریب کننده: سبز، آبی کمرنگ، قهوه کمرنگ

عنصر تضعیف کننده: فلز



Melika Momeni
feng shui energetic design

رنگ تضعیف کننده: سفید، نقره ای، طلایی، خاکستری و رنگ های متالیک

مشاغل مناسب:

مشاغلی که در ارتباط با زمین و مشاغل آن هستند: مصالح ساختمانی، املاک، ساخت و ساز، معماری، مهندسی، عمران، سنگ تراشی، کار در معادن، پرورش دام، انبارداری، بازیافت، ورزش هایی مثل صخره نوردی، مزرعه داری، کشاورزی، صنعت غذایی، بازی ها، ورزش ها، مجسمه سازی، سفال، چینی فروشی، کاشی فروشی، بیمه

خصوصیات افراد:

افرادی حمایت کننده و با وفا هستند. اهل عمل و پشتکار می باشند. در بحران ها مثل کوه ایستادگی می کنند. در هیچ کاری عجله نمی نمایند. صبور، ثابت قدم و دارای قدرت درونی هستند. می شود به آن ها تکیه کرد. از صفات منفی آن ها این است که انسان های موشکافی هستند و کمی یک دنده و لجباز. همواره دلوایس و نگران هستند و حالشان با هدیه دادن و بخشیدن خوب می شود. در کسب پول و تجارت نیز موفق هستند. افرادی با افکار اقتصادی خوب هستند.

چوراکي های عنصر خاک

ماس - برنج - نان - مربا - آجیل - سیب زمینی - ذرت - عسل - خرما - شکلات



استایل زیور آلات عنصر خاک

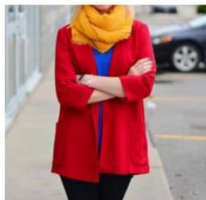
استفاده از انگشتر و گردنبندهایی که سنگ تورمالین دارند ، برای عنصر خاک



Melika Momeni
feng shui energetic design

مناسب است. اگر آقا هستید، برای استفاده از انرژی این سنگ میتوانید چند روز یکبار موقع مراقبه و مدیتیشن سنگ را در دست بگیرید.

استایل پوشش خانم



استفاده از پیرهن قرمز، بنفش، صورتی، کرم و خاکی رنگ
مدل یقه خستی
تشرت آستین کوتاه قرمز و زرد
شلوارک کوتاه بنفش، صورتی، قرمز و زرد
مانتو مدل کت کرم رنگ

استایل پوشش آقایان



کت شلوار کرمی
تشرت آستین کوتاه قرمز
ست ورزشی قرمز
شلوارک کوتاه

استایل کفش خانم ها



کفش پاشنه متوسط
کفش پنجه مربع
کتونی قرمز، بنفش، کرمی و زرد



Melika Momeni
feng shui energetic design



فرم کفش های شما باید مربع باشد
و در طیف رنگ های قرمز ، زرد ، کرمی
انتخاب شود.

استایل کفش آقا یون

کتونی کرم _ کالج کرم مربعی



مسکاب خانم ها

آرایش لایت با توناژ رنگ های کرم قهوه ای
استفاده از رژب های توناژ رنگی قهوه ای
خط چشم های بلند



مدل مو

مدل مو: کوتاه و مربعی و مصری نوک تیز
رنگ مو: شرابی، قهوه ای، زیتونی، صورتی، بنفش



مدل ناخن

مربعی کوتاه
رنگ لاک: زرد، کرم، قهوه ای.



Melika Momeni
feng shui energetic design

قرمز، زرشکی، صورتی و ارغوانی

عدد کوانتایمیر ۶

عنصر: فلز

جهت: شمال غرب- پدر، سلامت مرد، مشاورین و دوستان

رنگ: سفید، خاکستری، طلایی، نقره ای و رنگ های متالیک

شکل: دایره، بیضی، کره، هلالی

عنصر تقویت کننده: خاک

رنگ تقویت کننده: کرم، زرد، قهوه ای کمرنگ

جهت خوش یمن: شمال شرق، جنوب غرب، شمال غرب، غرب

عنصر تخریب کننده: آتش

رنگ تخریب کننده: قرمز، زرشکی، صورتی و ارغوانی

عنصر تضعیف کننده: آب

رنگ تضعیف کننده: مشکی و سورمه ای، آبی طبیعی و نیلی

مشاغل مناسب

مشاغلی که در ارتباط با عنصر فلز هستند:

مشاغلی که با فلز یا در ارتباط با پول و حساب مالی و یا عدالت، نظم و قانون هستند: سخت افزار کامپیوتر، ماشین آلات، مکانیک، حمل و نقل تجهیزات مانند ماشین و کشتی، دوجرخه، کار بانکی و بانکداری، مالی، طلا، جواهرفروشی، آهن آلات، لوازم خانگی فلزی مانند یخچال و گاز، معدن، کلیدساز، مشاغل وابسته به راه آهن، پلیس، ارتش، نظامی، امور سیاسی، حسابدار، مدیریت، کارفرما، وکیل.



Melika Momeni
feng shui energetic design

خصوصیات افراد

مسیر زندگی به آنها قدرت مغناطیس می دهد، و هرچیزی بخواهند بسیار راحتتر از دیگران جذب خواهند کرد. افرادی حمایت کننده و با وفا هستند. اهل عمل و پشتکار می باشند. در بحران ها مثل کوه ایستادگی می کنند. در هیچ کاری عجله نمی نمایند. صبور، ثابت قدم و دارای قدرت درونی هستند. می شود به آن ها تکیه کرد. از صفات منفی آن ها این است که انسان های موشکافی هستند و کمی یک دنده و لجباز. همواره دلواپس و نگران هستند و حالشان با هدیه دادن و بخشیدن خوب می شود. در کسب پول و تجارت نیز موفق هستند. افرادی با افکار اقتصادی خوب هستند.

خوراکی های عنصر فلز

آویشن - کلم - مرزه - سینه مرغ - خردل - برگ بو - پرتغال - پیاز - سیر - بادام زمینی - میخک - هل - زنجبیل

زبور آلات عنصر فلز

طلا و نقره و زیورآلات استیل برای شما بسیار مناسب هستند .

استایل پوشش خانم ها

استفاده از ست ورزشی سفید

پیراهن سفید با طرح هایدایره ای ویا گل های زرد

شال کرم رنگ

روسری حریر سفید





Melika Momeni
feng shui energetic design



دامن طلایی

استایل پوشش آقایان

پیراهن نخی سفید

شلوار کتان کرم رنگ

شلوارک سفید

ست ورزشی سفید و زرد



استایل کفش خانم ها

کفش پاشنه بلند زرد

کتانی کرم رنگ

کفش لژدار سفید

استایل کفش مردانه

کالج نوک گرد

کتانی سفید

کتانی زرد و کرم- صندل کرم

مدل مو

رنگ مو: بلوند نقره ای و طلایی،

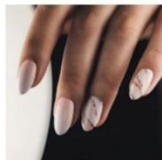
مسی و شاین دار

مدل مو: سشوار گرد و چتری گرد





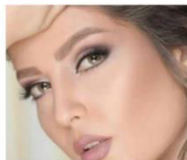
Melika Momeni
feng shui energetic design



مدل ناخن

مدل ناخن: ناخن های مدل گرد و بیضی شکل

رنگ لاک: کرم، زرد، سفید، طلایی، نقره ای.



میگاپ خانم ها

سایه سفید صدفی

رژلب روشن، آرایش براق و شاین دار

عدد کوانتامبر ۷

عنصر: فلز

جهت: غرب_ فرزند، خلاقیت و پروژه ها

رنگ : سفید، طلایی، نقره ای و رنگ های متالیک

شکل: دایره، بیضی، کره و هلالی

عنصر تقویت کننده: خاک

رنگ تقویت کننده: کرم، زرد، قهوه ای روشن

جهت خوش یمن: شمال شرق، جنوب غرب، شمال غرب، غرب

عنصر تخریب کننده: آتش

رنگ تخریب کننده: قرمز، زرشکی ، صورتی وارغوانی، بنفش



Melika Momeni
feng shui energetic design

عنصر تضعیف کننده: آب

رنگ تضعیف کننده: مشکی و سرمه ای، آبی طبیعی، نیلی

مشاغل مناسب

مشاغلی که در ارتباط با عنصر فلز هستند:

مشاغلی که با فلز یا در ارتباط با پول و حساب مالی و یا عدالت، نظم و قانون هستند: سخت افزار کامپیوتر، ماشین آلات، مکانیک، حمل و نقل تجهیزات مانند ماشین و کشتی، دوجرخه، کار بانکی و بانکداری، مالی، طلا، جواهرفروشی، آهن آلات، لوازم خانگی فلزی مانند یخچال و گاز، معدن، کلیدساز، مشاغل وابسته به راه آهن، پلیس، ارتش، نظامی، امور سیاسی، حسابدار، مدیریت، کارفرما، وکیل.

خصوصیات افراد

مشتاق دانش واقع ی و عمیق هستند. آن چیزی نیست که در ظاهر به نظر می رسد. روشنفکرانی هستند که دیدگاهی تا حد ی غیر متعارف از جهان دارند.

افرادی حمایت کننده و با وفا هستند. اهل عمل و پشتکار می باشند. در بحران ها مثل کوه ایستادگی می کنند. در هیچ کاری عجله نمی نمایند. صبور، ثابت قدم و دارای قدرت درونی هستند. می شود به آن ها تکیه کرد. از صفات منفی آن ها این است که انسان های موشکافی هستند و کمی یک دنده و لجباز. همواره دلوپس و نگران هستند و حالشان با هدیه دادن و بخشیدن خوب می شود. در کسب پول و تجارت نیز موفق هستند. افرادی با افکار اقتصادی خوب هستند.

خوراکی های عنصر فلز

آویشن - کلم - مرزه - سینه مرغ - خردل - برگ بو - پرتغال - پیاز - سیر - بادام زمینی - میخک - هل - زنجبیل

زبور آلات عنصر فلز



Melika Momeni
feng shui energetic design



طلا و نقره و زیورات استیل برای شما
بسیار مناسب هستند .

استایل پوشش خانم ها

استفاده از ست ورزشی سفید

پیراهن سفید با طرح های دایره ای ویا گل های زرد

شال کرم رنگ

روسری حریر سفید

دامن طلایی



استایل پوشش آقایان

پیراهن نخی سفید

شلوار کتان کرم رنگ

شلوارک سفید

ست ورزشی سفید و زرد



استایل کفش خانم ها

کفش پاشنه بلند زرد

کتانی کرم رنگ

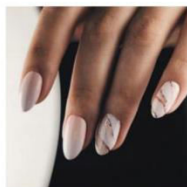
کفش لژدار سفید

استایل کفش مردانه





Melika Momeni
feng shui energetic design



کالچ نوک گرد

کتانی سفید

کتانی زرد و کرم - صندل کرم

مدل مو

رنگ مو: بلوند نقره ای و طلایی،

مسی و شاین دار

مدل مو: سشوار گرد و چتری گرد

مدل ناخن

مدل ناخن: ناخن های مدل گرد و بیضی شکل

رنگ لاک: کرم، زرد، سفید، طلایی، نقره ای.

مییکاپ خانم ها

مییکاپ شاین - سایه سفید صدفی



Melika Momeni
feng shui energetic design

انرژی افراد بر اساس کوانامبر به دو گروه شرقی و غربی تقسیم می شود، برای مثال اگر کوانامبر شما مربوط به جهت غرب پاکوا باشد، جهات شمال و جنوب برای شما مناسب نیست، بنابراین باید بخش غرب را تقویت کنیم تا تعادل انرژی چی برقرار شود، به این منظور باید شما براساس عدد کوا و عنصر وجودی خود از تکنیک های فنگ شویی استفاده کنید.

آب	چوب	آتش	زمین	فلز
۱	۳،۴	۹	۲،۸	۷،۶
شمال	جنوب شرقی و شرق	جنوب	جنوب غربی، مرکز، شمال شرقی	شمال غربی، غرب
شغل و حرفه	ثروت، خانواده، سلامتی	شهرت	تحصیل، ازدواج، سلامتی انرژی ها	فرزند، مرد و سفر، حامی
رو به پایین	به بیرون به همه جهات حالت انبساط	به سمت بالا	جلو، عقب	به داخل و به یک نقطه حالت انقباض
زمستان	بهار	تابستان	ازدواج: اوایل پاییز	مرد و سفر: اوایل زمستان
			تحصیل: اواخر زمستان	فرزند: پاییز
شور	ترش	تلخ	شیرین	تند
بین ترین				
گوش	چشم ها	زبان	دهان	بینی
کلیه	کبد	قلب	طحال و لوزالمعده	ریه
نیمه شب	خانواده: صبح زود	ظهر	تحصیل: سبیده دم	مرد و سفر: اواخر شب
	ثروت: قبل از ظهر		ازدواج: بعد از ظهر	فرزند: اوایل شب